

FC011TS001

1/23

Dune



40 cm - 150 cm

UN R129/03



INFORMAȚII IMPORTANTE

Notă privind utilizarea scaunului auto pentru copii de la 40 la 105 cm:

Acest scaun este un dispozitiv de siguranță îmbunătățit pentru copii, de tip i-Size. Aprobat conform Regulamentului EU 129, este conceput pentru a fi utilizat pe locurile compatibile cu dispozitivele de siguranță i-Size, așa cum este specificat de producător în manualul vehiculului. Pentru nelămuriri, consultați producătorul sau comerciantul de dispozitive de siguranță pentru copii.

Notă privind utilizarea scaunului auto pentru copii de la 100 la 150 cm:

Acest scaun este un dispozitiv de siguranță îmbunătățit pentru copii, de tip i-Size. Aprobat conform Regulamentului EU 129, este conceput pentru a fi utilizat pe locurile compatibile cu dispozitivele de siguranță i-Size, așa cum este specificat de producător în manualul vehiculului. Pentru nelămuriri, consultați producătorul sau comerciantul de dispozitive de siguranță pentru copii.

IMPORTANT – Este posibil ca scaunul să nu se potrivească la toate vehiculele pentru utilizare între 135 și 150 cm.

PERICOL EXTREM

PERICOL! ATENȚIE! NU PLASAȚI SCAUNUL PENTRU COPIL ORIENTAT SPRE SPATE PE UN LOC DIN VEHICUL ECHIPAT CU UN AIRBAG FRONTAL, DACĂ ACEASTA ESTE ACTIVAT. DEZACTIVAȚI AIRBAGUL MAI ÎNTÂI.

IMPORTANT - NU FOLOSIȚI SCAUNUL ORIENTAT SPRE DIRECȚIA DE MERS ÎNAINTE CA BEBELUȘUL SA DEPĂȘEASCĂ VÂRSTA DE 15 LUNI (consultați instrucțiunile).

Acest manual trebuie păstrat împreună cu scaunul auto pentru copii pe toată durata de viață a produsului. Aceste instrucțiuni sunt importante, citiți-le cu atenție și păstrați-le pentru utilizare ulterioară.

Folosirea și întreținerea corectă a acestui scaun auto pentru copii vă vor asigura o utilizare îndelungată și fără probleme. Dacă există și alte persoane care folosesc acest scaun auto pentru copii, asigurați-vă că știu cum să-l utilizeze. Siguranța copilului este responsabilitatea dumneavoastră.

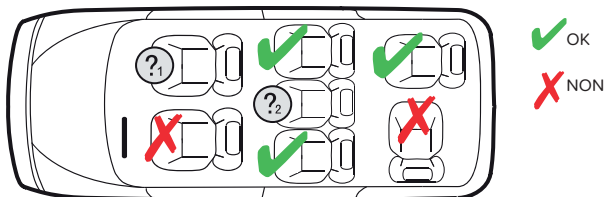
RECOMANDĂRI PRIVIND SIGURANȚA

ÎNAINTE DE A UTILIZA SCAUNUL AUTO PENTRU COPII, CITIȚI CU ATENȚIE ACESTE INSTRUCȚIUNI ȘI PĂSTRAȚI-LE PENTRU REFERINȚE VIITOARE. Citiți cu atenție aceste instrucțiuni. Nerespectarea acestor instrucțiuni poate pune în pericol siguranța copilului.

- Acest produs este un scaun auto i-Size cu rotație de 360° potrivit pentru copii cu înălțimi cuprinse între 40 și 150 cm.
- Nu utilizați acest scaun auto orientat spre spate pe un scaun pentru pasageri echipat cu un airbag activ. Dacă îl utilizați pe scaunul pentru pasagerul din față, dezactivați airbagul mai întâi!
- Nu utilizați acest scaun auto pentru copii orientat spre față înainte de vârsta de 15 luni.
- Componentele rigide și piesele din plastic ale scaunului auto pentru copii trebuie să fie amplasate și instalate astfel încât, în condițiile normale de utilizare a vehiculului, să nu se poată prinde sub un scaun mobil sau într-o ușă de mașină.
- Mențineți corect toate centurile utilizate pentru a fixa scaunul auto în vehicul și reglați apoi centurile pentru a asigura copilul. Asigurați-vă că centurile nu sunt răsucite.
- Asigurați-vă că centurile subabdominale sunt plasate cât mai jos posibil pentru a proteja mai bine bazinul copilului.

- Înlocuiți scaunul în caz de impact violent provocat de un accident.
- Este periculos să modificați sau să adăugați piese la scaunul auto pentru copii fără aprobarea autorităților competente. Respectați cu atenție instrucțiunile de instalare furnizate de producătorul scaunului pentru copii.
- Nu lăsați scaunul auto pentru copii expus la lumina directă a soarelui pentru a preveni eventuale arsuri copilului.
- Nu lăsați copilul nesupravegheat în scaunul auto.
- Asigurați-vă că bagajele și alte obiecte care ar putea provoca vătămări ocupantului scaunului auto pentru copii în caz de coliziune sunt fixate corespunzător.
- Nu utilizați scaunul auto pentru copii fără husă.
- Nu înlocuiți husa scaunului auto cu alta decât cea recomandată de producător, deoarece aceasta poate influența direct performanța scaunului auto.
- Nu utilizați puncte de fixare diferite de cele descrise în instrucțiuni și marcate pe scaunul auto.
- Consultați manualul vehiculului pentru instalarea scaunului auto i-Size.
- Perna reductoare este potrivită pentru copii cu înălțimi cuprinse între 40 și 87 cm.
- Citiți cu atenție aceste instrucțiuni; siguranța copilului dumneavoastră poate fi pusă în pericol dacă nu le urmați.
- Utilizați scaunul auto pentru copii doar pe un scaun orientat cu fața, echipat cu o centură de siguranță retractabilă fixată în 3 puncte și omologată conform standardului ECE Regulation R16 sau un standard echivalent. **NU utilizați o centură de siguranță în 2 puncte.**

Instalarea în mașină

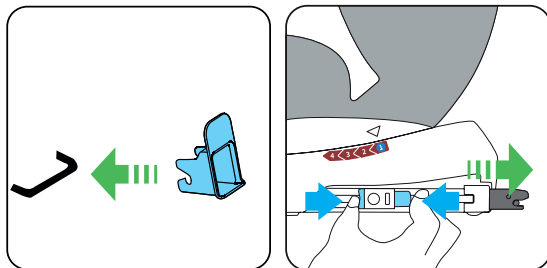


Este interzis să instalați scaunul pe un scaun din față care are AIRBAGUL ACTIV. Acordați întotdeauna prioritate scaunelor din spate, chiar dacă în codul rutier este permisă instalarea pe scaunul din față



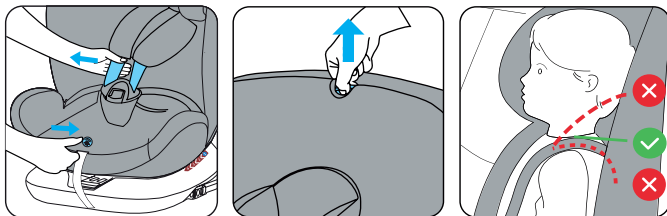
Instalarea se face pe un scaun echipat cu centură în 3 puncte.

Pregătirea ISOFIX-ului



Notă: Dacă este necesar, introduceți ghidajele de atașare a sistemului ISOFIX în punctele de ancorare ale vehiculului înainte de instalarea scaunul auto pentru copii. Extindeți conectorii ISOFIX ai scaunului auto cât mai mult posibil.

Reglarea centurii și a tetierei (40-105 cm)



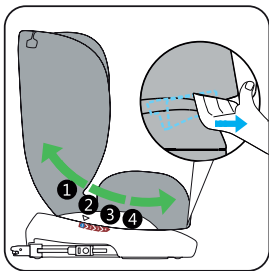
În timp ce apăsați butonul de reglare a centurilor, trageți complet cele două bretele de umeri ale scaunului pentru copii. Reglați tetiera în poziția potrivită înălțimii copilului prin acționarea pârghiei de reglare pentru a deplasa tetiera în sus sau în jos. Asigurați-vă că bretelele de umăr sunt ajustate pentru a se potrivi înălțimii copilului dumneavoastră. Bretelele trebuie poziționate puțin deasupra umerilor copilului.

Reglarea centurii și a tetierei (100-150 cm)



Tetiera trebuie reglată astfel încât max. 3 cm (aproximativ lățimea a două degete) sau mai puțin să rămână liberi între umărul copilului și tetieră.

Reglarea înclinării



Scaunul auto pentru copii poate fi înclinat în 4 poziții. Pentru a înclina scaunul auto trageți de clapa de rabatare.

Rotirea 360



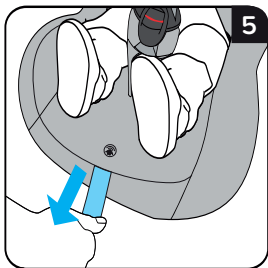
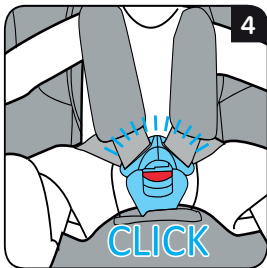
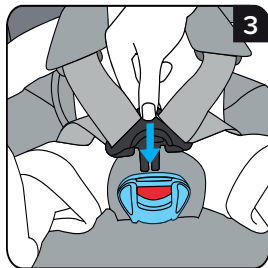
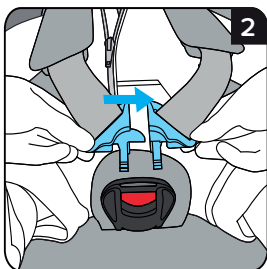
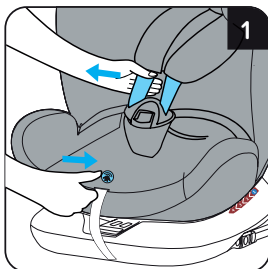
Trageți maneta din partea din față a bazei scaunului auto cu o mână și rotiți cadrul cu cealaltă mână. Când cadrul scaunului se rotește, puteți elibera maneta. Scaunul auto pentru copii se va bloca la fiecare sfert de tură.

Perna reductoare



Perna de înălțare și perna reductoare trebuie folosite de la naștere până când copilul are 87 cm.

Utilizarea centurii în 5 puncte pentru a asigura copilul

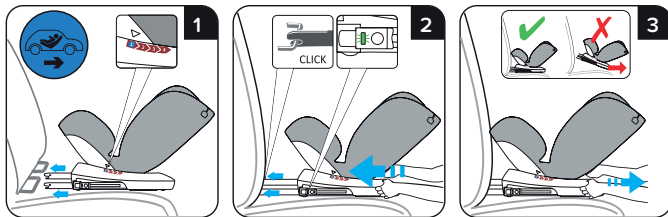


În timp ce apăsați butonul de reglare a centurii, trageți complet de cele două bretelele ale umerilor. Deschide-ți catarama centurilor. Așezați copilul în scaun și treceți-i ambele brațe prin bretele. Uniți capetele bretelelor și introduceți-le în cataramă până când se va auzi un clic. Verificați dacă bretelele sunt bine fixate în cataramă. Ajustați bretelele trăgând de centura de reglare de fiecare dată când copilul este așezat în scaunul auto. Asigurați-vă că centura scaunului auto este tensionată corespunzător, fără noduri și într-o poziție corectă. **IMPORTANT!** Reglarea corectă a bretelelor este esențială pentru protecția copilului dumneavoastră. Nu ar trebui să fie o distanță mai mare decât lățimea unui deget între bretele și copilul dumneavoastră.

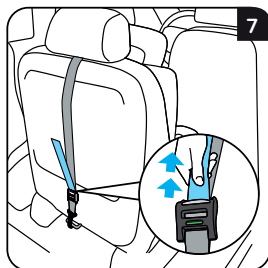
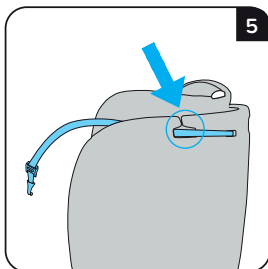
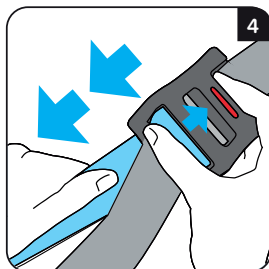
40-105 cm | ≤21 kg

ISOFIX + Top Tether

Cu spatele la sensul de mers



Extindeți conectorii ISOFIX ai scaunului auto la maxim. Aliniați conectorii ISOFIX cu punctele de ancorare ISOFIX ale mașinii. Faceți clic pe conectorii ISOFIX în punctele de ancorare; indicatorii de pe fiecare conector ar trebui să treacă de la roșu la verde. Împingeți scaunul înspre scaunul vehiculului. Asigurați-vă că scaunul pentru copii este sigur încercând să-l scoateți. Când este utilizat cu spatele la sensul de mers, pentru a fixa scaunul pentru copii, acesta trebuie să fie complet în poziție înclinată.



Slăbiți centura Top Tether cât mai mult posibil apăsând butonul de pe dispozitivul de reglare și trageți de centura Top trăgând-o prin partea laterală a tetierei până la punctul de atașare Top Tether marcat pe vehicul. Asigurați-vă că centura Top Tether nu este răsucită. Atașați centura Top Tether de punctul său de ancorare și reglați-o trăgând de capătul liber al centurii. Indicatorul de tensiune al centurii Top Tether va trece de la roșu la verde. Poziția punctului de ancorare al centurii Top Tether poate varia de la un vehicul la altul.



Așezați și asigurați copilul în scaunul auto folosind hamul în 5 puncte. Asigurați-vă că hamul este strâns corespunzător și centurile nu sunt răsucite.

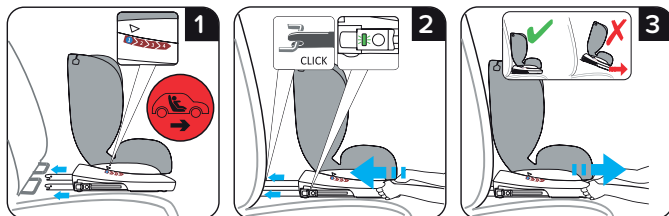


ATENȚIE! Nu instalați scaunele pentru copii în poziție cu spatele la sensul de mers pe scaunele care au montat un airbag frontal, fără a-l deconecta mai întâi.

76-105 cm | >15 m. | ≤21 kg

ISOFIX + Top Tether

Cu fața la sensul de mers



Extindeți conectorii ISOFIX ai scaunului auto la maxim. Aliniați conectorii ISOFIX cu punctele de ancorare ISOFIX ale mașinii. Faceți clic pe conectorii ISOFIX în punctele de ancorare; indicatorii de pe fiecare conector ar trebui să treacă de la roșu la verde. Împingeți scaunul înspre scaunul vehiculului. Asigurați-vă că scaunul pentru copii este sigur încercând să-l scoateți.



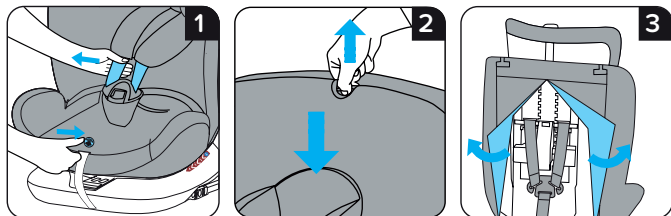
Slăbiți centura Top Tether cât mai mult posibil apăsând butonul de pe dispozitivul de reglare și trageți de centura Top trăgând-o prin partea laterală a teteii până la punctul de atașare Top Tether marcat pe vehicul. Asigurați-vă că centura Top Tether nu este răsucită. Atașați centura Top Tether de punctul său de ancorare și reglați-o trăgând de capătul liber al centurii. Indicatorul de tensiune al centurii Top Tether va trece de la roșu la verde. Poziția punctului de ancorare al centurii Top Tether poate varia de la un vehicul la altul.

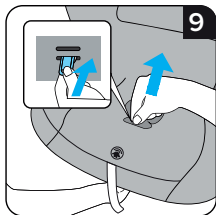
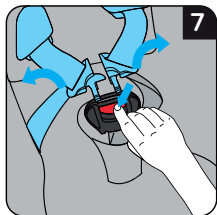
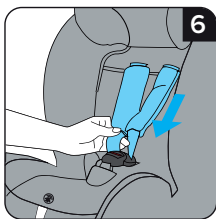
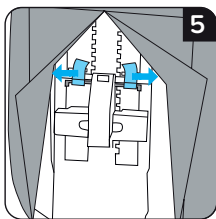
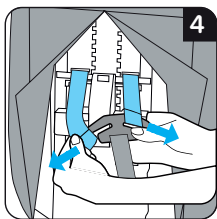


Așezați și asigurați copilul în scaunul auto folosind hamul în 5 puncte. Asigurați-vă că hamul este strâns corespunzător și centurile nu sunt răsucite.

100-150 cm

Ascunderea bretelelor



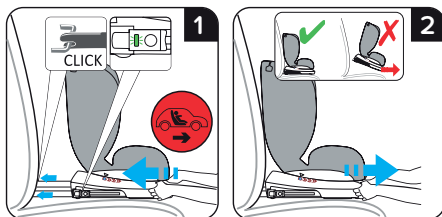


Desfaceți husa din material textil, puneți centurile și catarama de fiecare parte pe interiorul spătarului scaunului, apoi remontați husa textilă. Întoarceți scaunul și scoateți din carcasă placa metalică. Scoateți catarama în 5 puncte. Puneți clema de metal, protecțiile de umeri, catarama și husa cataramei împreună în pungă din interiorul capacului pentru utilizare ulterioară. Închideți fermoarul.

Pentru a pune la loc hamul, pur și simplu inversați procedura descrisă mai sus.

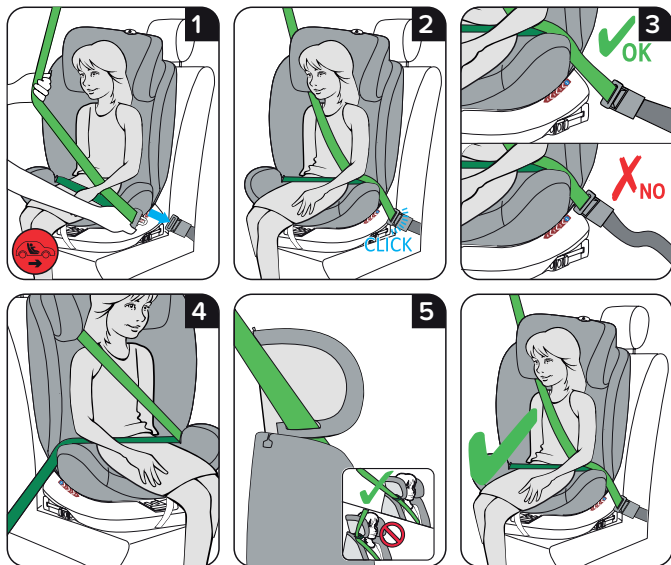
100-150 cm

Cu fața la sensul de mers



Extindeți conectorii ISOFIX ai scaunului auto la maximum. Aliniați conectorii ISOFIX cu punctele de ancorare ISOFIX ale mașinii. Faceți clic pe conectorii ISOFIX în punctele de ancorare; indicatorii de pe fiecare conector ar trebui să treacă de la roșu la verde. Împingeți scaunul înspre scaunul vehiculului. Asigurați-vă că scaunul pentru copii este sigur încercând să-l scoateți.

Dacă scaunul nu poate fi utilizat cu sistemul de ancorare ISOFIX de pe scaunul vehiculului, conectorii ISOFIX pot fi depozitați în interiorul scaunului, iar scaunul poate fi utilizat în combinație cu doar centura în 3 puncte.



Așezați copilul în scaunul auto și reglați tetiera la înălțimea corectă. Treceți centura diagonal prin ghidajul de la nivelul tetierei. Trageți de centura de siguranță a vehiculului, trecând partea din zona abdominală prin deschiderile ambelor părți ale scaunului auto și partea diagonală prin deschiderea de lângă cataramă. Fixați și reglați centura vehiculului. Asigurați-vă că centura este fixată corect și nu este răsucită.

IMPORTANT! Este posibil ca înălțătorul să nu se potrivească la toate vehiculele pentru utilizare între 135 și 150 cm. Asigurați-vă scaunul de mașină cu centura de siguranță a vehiculului întotdeauna, chiar și atunci când copilul dumneavoastră nu este în scaunul auto. Un scaun auto neasigurat poate provoca răni în cazul unei colizii.

Înlăturarea scaunului auto pentru copii

Slăbiți centura Top Tether, apoi eliberați centura din punctul de ancorare și aduceți-o spre dumneavoastră sau scoateți fixarea diagonală a centurii de siguranță din ghidajul de la nivelul tetierei reglabile (în funcție de configurație). Din fiecare parte laterală a scaunului, eliberați conectorii ISOFIX din punctele lor de ancorare apăsând butoanele de deblocare. Indicatorii vor trece de la verde la roșu. Scaunul auto poate fi acum înlăturat.

Recomandări de întreținere

Spălați husa manual la 30°C în apă cu săpun și lăsați-o să se usuce. După fiecare spălare, verificați dacă materialul și cusăturile sunt în stare bună. Folosiți doar o cârpă umedă pentru a curăța părțile din plastic. Nu utilizați niciodată detergenți sau solvenți abrazivi. Părțile mobile ale scaunului auto pentru copii nu trebuie lubrificate în niciun fel.

Înlăturarea husei scaunului

Apăsăți butonul roșu pentru a deschide catarama. Scoateți perna reductoare. Scoateți protecțiile centurilor. Înlăturați husa textilă a tetierei. Părțile din spumă ale tetierei nu pot fi îndepărtate. Scoateți husa scaunului auto. Pentru a pune husa înapoi pe scaun, inversați procesul.

Importat de

TEAMTEX

Z.I. de Montbertrand
Rue du Claret
38230 Charvieu
FRANCE

www.groupeteamtex.com

Fabricat in China