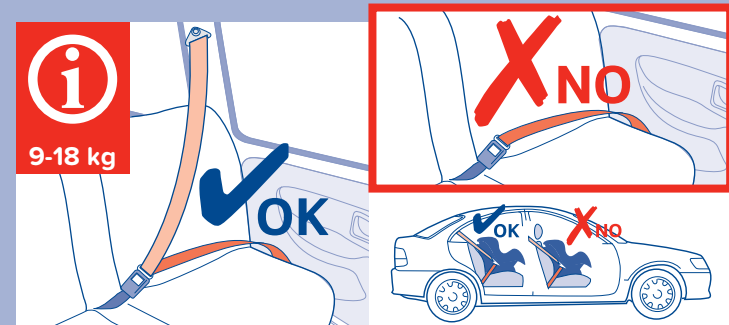
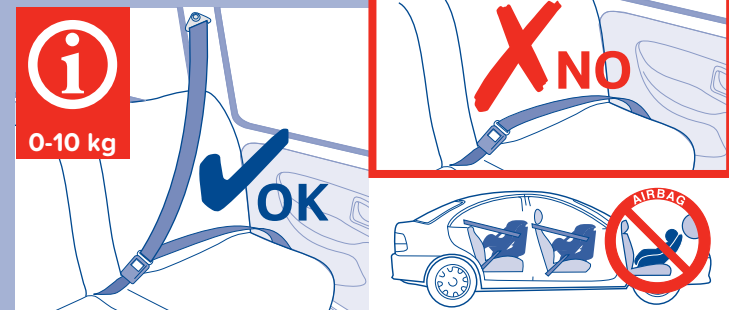
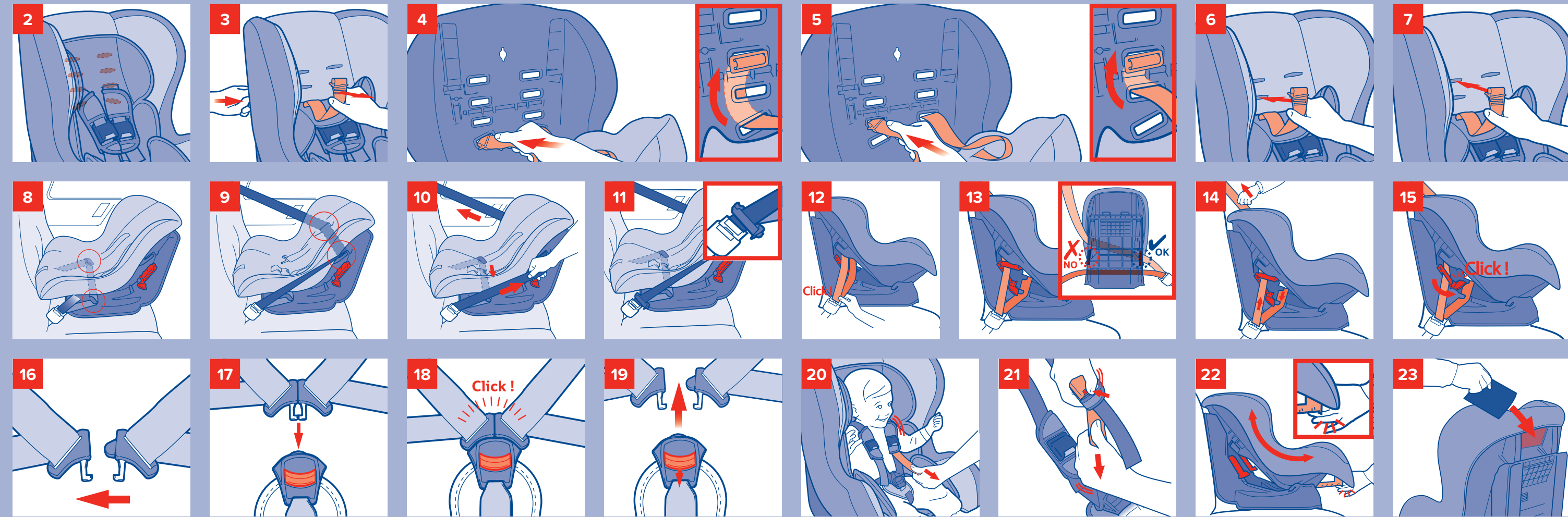
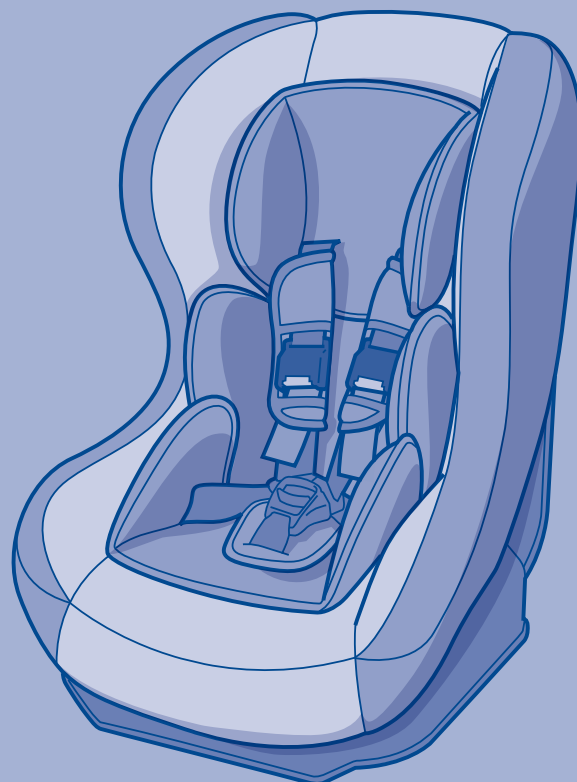


Type D9



FR

Vous venez d'acquies un siège auto Groupe 0-1 et nous vous en remercions. Si vous désirez obtenir une aide concernant ce produit ou si vous désirez changer un accessoire, vous pouvez vous adresser à notre service consommateurs.

CONSIGNES DE SECURITE

CETTE NOTICE DOIT ÊTRE LUE ATTENTIVEMENT AVANT DE COMMENCER L'INSTALLATION. UNE INSTALLATION INCORRECTE PEUT SAVERER DANGEREUSE. **N'UTILISEZ PAS CE SIÈGE ENFANT SUR UN SIÈGE PASSAGER MUNI D'UN AIRBAG FRONTAL.** Il peut être installé face à la route ou dos à la route avec une ceinture 3 points homologuée conformément au règlement UN/ECE N° 16 ou autre norme équivalente. Ne pas utiliser sur des sièges orientés latéralement ou vers l'arrière. Pensez toujours à attacher et à régler correctement le harnais de l'enfant, et ne démarrez jamais sans vérifier que le siège soit soigneusement fixé au siège de la voiture comme indiqué dans ce guide d'utilisation. Il est important de veiller à ce que les sangles de la ceinture de sécurité soient parfaitement tendues et à ce que la sangle sous-abdominale du harnais soit installée le plus bas possible pour bien maintenir le bassin de votre enfant. Assurez-vous que les sangles de la ceinture ou du harnais ne soient pas vrillées. Le siège enfant doit être fixé sur la banquette de manière à ne présenter aucun jeu, pour assurer une protection maximale. Voir la méthode recommandée sur cette notice. En aucune manière le siège ne doit être modifié ou des éléments rajoutés. Il est recommandé de remplacer ce siège auto s'il a été soumis à un effort violent dû à un accident ou en cas d'usage. Assurez-vous périodiquement que le harnais ne présente aucun signe d'usure ; vérifiez en particulier les points de fixation, les coutures et les dispositifs de réglages. Ne laissez jamais votre enfant dans le siège sans surveillance. Assurez-vous qu'aucun élément du siège n'est coincé dans une porte ou dans un siège rabattable. Si votre voiture est équipée d'un siège arrière rabattable, assurez-vous qu'il est correctement verrouillé dans la position verticale. L'exposition directe au soleil augmente la température à l'intérieur des véhicules. C'est pourquoi il est recommandé de couvrir le siège enfant lorsqu'il est vide, pour éviter aux éléments, en particulier aux fixations, de chauffer et de brûler l'enfant. Ne pas utiliser votre siège sans sa housse et ne la remplacer que par une housse recommandée par le fabricant. En cas d'urgence, l'enfant doit pouvoir être libéré rapidement. La boucle qui peut s'ouvrir simplement, ne doit donc pas être recouverte. Il faut apprendre à votre enfant à ne pas jouer avec la boucle. Pensez toujours à vérifier qu'il n'y a pas de débris alimentaires ou autres dans la boucle du harnais ou dans l'ajusteur central. Les bagages et autres objets lourds ou pointus doivent être immobilisés dans la voiture. Les objets qui ne sont pas attachés peuvent blesser l'enfant en cas d'accident. Veillez à ne pas installer l'enfant avec des vêtements trop volumineux en hiver.

FR Votre Siège Auto Groupe 0-1 (1) Ce siège enfant est classé Groupe 0/1 et est conçu pour les enfants entre 0 et 18 kg (soit de la naissance à 4 ans environ).

1. Coque + housse
2. Harnais + tourree de sécurité (x2)
3. Ajusteur (x2)
4. Sangle de réglage (x2)
5. Boucle des harnais
6. Base
7. Pince de blocage bleue (si dos à la route)
8. Coussin réducteur de confort (selon le modèle)
9. Oreiller (selon le modèle)
10. Guide de sangle diagonale (x2 - si dos à la route)
11. Pince de blocage rouge pour sangle diagonale (x2 - si face à la route)
12. Guides de sangle ventrale (x2 - si face à la route)
13. Guides de sangle ventrale (x2 - si dos à la route)
14. Levier d'inclinaison

Réglage des harnais

La taille de votre enfant avant d'installer le siège auto dans le véhicule. Les harnais de votre siège auto peuvent être réglés sur quatre niveaux, ils doivent être positionnés au plus près des épaules de votre enfant (2). Les deux positions basses sont **UNIQUEMENT** destinées à une utilisation en groupe 0, dos à la route, pour un enfant pesant de 0 à 10 kg. Si les épaules de votre enfant se trouvent entre les deux niveaux réservés à la configuration dos à la route, privilégiez la position la plus basse. Les deux positions hautes sont **UNIQUEMENT** destinées à une utilisation en groupe 1, face à la route, pour un enfant pesant de 9 à 18 kg. Si les épaules de votre enfant se trouvent entre les deux niveaux réservés à la configuration face à la route, privilégiez la position la plus haute.

Pour ajuster la hauteur des harnais, retirez un des brins supérieurs des harnais en faisant pivoter sa butée de retenue métallique située à l'arrière du dossier de la coque puis tirez-le à travers les fentes de la coque du dossier et de la housse (3). Répétez cette opération sur le second brin supérieur. Positionnez les brins supérieurs des harnais à la hauteur adaptée à votre enfant en utilisant les mêmes fentes, tant dans la housse que dans la coque selon la configuration choisie :

- En configuration dos à la route (Gr. 0, de 0 à 10 kg), les harnais passent par l'une des deux positions basses et remontent jusqu'à la troisième position pour être sécurisés à l'intérieur de la coque (4) (5). Assurez-vous que les butées des harnais soient bien en place et que les brins de harnais ne soient pas vrillés.
- **IMPORTANT:** Assurez-vous que, quelle que soit l'une des deux positions basses choisies, les butées métalliques des harnais soient bien sécurisées à travers les fentes du troisième niveau de la coque.

troisième niveau de la coque.

- En configuration face à la route (Gr. 1, de 9 à 18 kg), les harnais passent dans l'une des deux positions hautes et viennent se sécuriser directement derrière celle-ci, à l'arrière de la coque (6) (7). Assurez-vous que les butées des harnais soient bien en place et que les brins de harnais ne soient pas vrillés.

Type de ceinture appropriée à l'installation de votre siège auto

Votre siège auto doit **UNIQUEMENT** être installé sur un siège muni d'une ceinture à 3 points d'ancrage. N'installez **JAMAIS** votre siège auto sur un siège équipé d'une ceinture à 2 points d'ancrage ! (1 - 0-10 kg) (1 - 9-18 kg)

Installation position dos à la route (0-10 kg)

N'UTILISEZ PAS CE SIÈGE ENFANT SUR UN SIÈGE PASSAGER MUNI D'UN AIRBAG FRONTAL! **Utilisation dos à la route, toujours maintenir le siège dans la position la plus inclinée.** Déroulez complètement la ceinture et passez les deux brins dans l'ouverture entre la coque et l'embase. Bouclez la ceinture. Faites passer la partie ventrale de la ceinture dans les deux guides situés à l'avant de l'embase (8). Faites passer la partie diagonale de la ceinture, dans les deux guides supérieurs situés à l'arrière de la coque (9). Tendre la ceinture au maximum, en tirant d'abord sur la partie ventrale puis diagonale (10). Assurez-vous que la ceinture ne soit pas vrillée. Mettre en place la pince bleue : prendre les 2 brins de la ceinture. La pince doit être contre la boucle de la ceinture (11). **Ne pas utiliser la pince rouge de blocage dans cette configuration "dos à la route". Doit rester en position couchée maxi.**

Installation face à la route (9-18 kg)

Régler le siège dans la position la plus inclinée. Déroulez complètement la ceinture et passez les deux brins dans l'ouverture entre la coque et l'embase. Bouclez la ceinture (12). Faites passer la partie ventrale de la ceinture dans les deux guides situés sous les deux pinces rouge de blocage. Ouvrir la pince du côté de la boucle de ceinture du véhicule, faites passer la partie diagonale de la ceinture dans la pince rouge (13). **Il est important de ne pas faire passer la partie diagonale de la ceinture dans la pince rouge située à l'opposé de la boucle du véhicule.** Plaquez le siège au maximum contre le dossier de la banquette. Tendre la ceinture au maximum en tirant dans la direction indiquée (14). Verrouillez la pince rouge sur la partie diagonale de la ceinture (15). Assurez-vous que la ceinture ne soit pas vrillée.

- Ce dispositif de retenue est classé «Universal», selon les critères d'homologation les plus strictes, par rapport aux modèles précédents qui ne correspondent plus à ces nouvelles dispositions.
- Adaptable uniquement sur les véhicules munis de ceintures de sécurité à 3 points d'ancrage, fixes ou avec enrouleurs, homologués selon le règlement UN/ECE N° 16 ou autre norme équivalente.
- En cas d'incertitude, contactez le fabricant du dispositif de retenue, ou votre revendeur.

Boucle du harnais

Pour verrouiller le harnais, assemblez les deux brins des bretelles (16) (17) et introduisez-les dans la boucle, vous devez entendre un «clic» (18). Pour déverrouiller le harnais, appuyez sur le bouton rouge de la boucle (19).

Réglage du harnais

Pour serrer le harnais : Tirez sur les sangles de réglage situées sur chaque harnais, il n'est pas nécessaire d'appuyer sur les boutons des ajusteurs (20). **ATTENTION:** un harnais mal ajusté peut être dangereux. Vous ne devez pas passer plus que l'épaisseur d'un doigt entre le harnais et l'enfant. Pour desserrer le harnais : Appuyez sur les boutons des ajusteurs situés sur les brins supérieurs des harnais, saisissez la partie inférieure des harnais et tirez simultanément (21).

Inclinaison du siège

Poussez vers le haut le levier de réglage situé sous l'avant du siège, puis tirez ou poussez la coque vers l'avant ou vers l'arrière (22).

Notice

(23)

Conseils d'entretien

Toutes les parties textiles sont déhoussables. En cas de tâches légères, nettoyez à l'aide d'une éponge humide avec de l'eau savonneuse, ou lavez à la main à 30° dans de l'eau savonneuse. Ne pas utiliser de javel, ne pas repasser, ne pas laver en machine, ne pas mettre dans un sèche linge.

AVERTISSEMENT

Ce siège auto est un dispositif de retenue «Universal» pour enfant. Homologué selon le règlement N°44/04. Il est adapté à une utilisation générale dans les véhicules, et compatible avec la plus grande majorité (sauf exception) des sièges de véhicules. La parfaite compatibilité est plus facilement obtenue lorsque le constructeur du véhicule déclare que ses véhicules sont adaptés à recevoir des dispositifs de retenue «Universal». Ce dispositif de retenue est classé «Universal», selon les critères d'homologation les plus strictes, par rapport aux modèles précédents qui ne correspondent plus à ces nouvelles dispositions. Adaptable uniquement sur les véhicules munis de ceintures de sécurité à 3 points d'ancrage, fixes ou avec enrouleurs, homologués selon le règlement UN/ECE N° 16 ou autre norme équivalente. En cas d'incertitude, contactez le fabricant du dispositif de retenue, ou votre revendeur.

GB

Thank you for purchasing this Group 0-1 car seat. If you require assistance with this product or if you wish to change an accessory, please contact our customer service department.

SAFETY INSTRUCTIONS

PLEASE READ THESE INSTRUCTIONS CAREFULLY BEFORE BEGINNING THE INSTALLATION. IF THE SEAT IS NOT INSTALLED CORRECTLY, YOUR CHILD'S SAFETY MAY BE AT RISK. **DO NOT USE THIS CHILD SEAT ON A PASSENGER SEAT FITTED WITH AN AIR BAG!**

The seat may be installed in a front-facing or rear-facing position with a 3-point safety belt to UN/ECE No.16 standard or equivalent. Do not use it on side-facing or rear-facing seats. Always remember to fasten and correctly adjust the child's harness and never start the car without first checking that the seat is properly fixed to the passenger seat as shown in these instructions. It is important to check that the straps of the seat belt are fully tightened and that the harness lap strap is positioned as low as possible to support your child's pelvis. Check that the seat belt and harness straps are not twisted. For maximum protection, there must be no slack between the car seat and the passenger seat. Please refer to the method recommended in these instructions. The seat must not be modified in any way and no elements should be added. It is recommended that you replace this car seat if it has been subjected to a severe impact following an accident or in case of wear. You should regularly check that the harness is not showing signs of wear; check in particular the harness points, the seams and the adjustment devices. Never leave your child unattended in the seat. Check that no part of the seat is trapped in the door or in a fold-down passenger seat. If your car has a fold-down rear seat, check that it is correctly locked in the vertical position. Direct exposure to the sun increases the temperature inside vehicles. For this reason, you are advised to cover the child's car seat when not in use in order to prevent the elements, in particular the fixations, from getting hot and burning the child. Do not use your car seat without its cover and only replace it with a cover that has been recommended by the manufacturer. In an emergency, the child must be able to be freed quickly. The buckle, which can be easily opened, must therefore not be covered. Teach your child not to play with the buckle. Always remember to check that there are no scraps of food or other remains in either the harness buckle or the central adjuster. Luggage and other heavy or sharp objects must be fixed down in the car. Objects that are not attached may injure a child in the event of an accident. In winter, make sure that the child is not wearing over-bulky clothes.

Your Group 0-1 car seat (1) This seat is classified as group 0/1 for children from 0 to 18 kg (birth to 4 years approx.)

1. Shell + cover
2. Harness + shoulder pad (x2)
3. Adjuster (x2)
4. Adjustment strap (x2)
5. Harness buckle
6. Base
7. Blue lock-off clip (for rearward facing use only)
8. Infant reducer cushion (some models only)
9. Pillow (some models only)
10. Diagonal belt guides (x2 - for rearward facing use only)
11. Red belt lock-off (x2 - for diagonal belt (forward facing use only))
12. Lap belt guides (x2 - for forward facing use only)
13. Lap belt guides (x2 - for rearward facing use only)
14. Seat reclining lock

Adjusting the harnesses

Make sure that the harness of your car seat is adapted to the height of your child before starting to install the seat in your car. The harnesses can be adjusted to 4 different heights and must be positioned as close as possible to your child's shoulders (2). The two lower positions are **ONLY** intended for use in group 0, for a child weighing from 0 to 10 kg in a rear-facing position. If your child's shoulders are between two levels in a rear-facing configuration, choose the lower of the two. The two upper positions are **ONLY** intended for use in group 1, for a child weighing from 9 to 18 kg in a front-facing position. If your child's shoulders are between two levels in front-facing configuration, choose the higher of the two.

To adjust the height of the harnesses, remove the upper section of one of the harness straps by pivoting the metal anchor located behind the back rest and then pulling it through the slots of the shell and cover (3). Repeat the operation on the upper section of the second strap. Feed the ends of the harness straps through the slots at identical level in both the cover and the shell, according to the chosen configuration:

- For a rear-facing configuration (Gr. 0, from 0 to 10 kg), the harnesses are fed through one of the two lower positions and then up to the third position to be secured inside the shell (4) (5). Make sure that the metal anchor is correctly positioned and that the ends of the harness straps are not twisted.

IMPORTANT: Whichever of the two lower positions you have chosen, make sure that the metal anchors of the harnesses are well secured through the slots of the third position of the shell.

- For a front-facing position (Gr. 1, from 9 to 18 kg), the harnesses are fed through one of the two upper positions and are secured directly behind the position chosen, at the back of the shell (6) (7). Make sure that the metal anchor is correctly positioned and that the ends of the harness straps are not twisted.

The correct type of safety belt to use with your car seat

Your car seat must **ONLY** be installed on a passenger seat fitted with a 3-point safety belt. **NEVER** install your car seat on a passenger seat fitted with a 2-point safety belt! (1 - 0-10 kg) (1 - 9-18kg)

Rearward facing use (0 - 10 kg)

DO NOT USE THIS CHILD SEAT ON A PASSENGER SEAT FITTED WITH AN AIR BAG! When used rearward facing, the child seat must be in the fully reclined position. Pull lap and diagonal sections of the car seat belt until fully extended and feed both through the space between the shell and the base. Fasten the seat belt. Thread the lap section through the guides located at the front of the base (8). Thread the diagonal strap through the two upper guides located on the back of the seat shell (9). Tighten the seat belt by pulling first on the lap section, then on the diagonal one (10). Check that there are no kinks or twists in the seat belt. Lock the 2 sections of the belt with the blue lock-off clip. The lock-off should be positioned against the buckle of the seat belt (11).

Do not use the red lock-off for the rearward facing installation. Always keep the seat in the most reclined position.

Forward facing use (9-18kg)

Fully recline the seat. Pull lap and diagonal sections of the car seat belt until fully extended and feed both through the space between the shell and the base. Fasten the seat belt (12). Thread the lap section through the guides located below the red lock-off clips. Open the red lock-off clip next to the buckle, then route the diagonal section of the belt through the open lock-off clip (13). **It is important that you DO NOT route the diagonal section of the belt through the red lock-off clip on the other side of the seat.** Push the child seat right down into the car seat, and tighten both sections of the seat belt by pulling the belt in the direction shown (14).

Close the lock-off across the diagonal belt (15). Check that there are no kinks or twists in the seat belt.

Harness buckle

To fasten the harness, bring the two shoulder straps together (16) (17) and insert them into the buckle; you should hear a "click" (18). To release the harness, press the buckle's red button (19).

Fitting the harness

To tighten the harness: Pull on the adjusting straps positioned on the harness. You do not need to press on the adjuster buttons (20). **IMPORTANT:** A correctly adjusted harness is essential for your child's protection. There should not be more than finger's width between the harness and your child. To loosen the harness: Press on the adjuster buttons positioned on the upper section of the harness, grasp the lower section and pull simultaneously (21).

Reclining your child seat

Push the adjustment lever located under the front of the seat upwards, then pull or push the base forwards or away from you (22).

Storage of the instruction manual

(23)

Maintenance advice

All the material parts can be removed. Slight stains can be removed using a damp sponge soaked in soapy water or it can be washed by hand at 30° in soapy water. Do not use bleach, do not iron, do not machine wash, and do not tumble dry.

WARNING

- This car seat is a "Universal" child restraint system. It has been approved in accordance with regulation N°44/04, and is suitable for general use in vehicles and is compatible with the majority (some exceptions) of vehicle seats.
- It is more likely that the seat is perfectly compatible if the vehicle manufacturer states that its vehicles are suitable for taking "Universal" child restraint systems.
- This restraint system is classified as "Universal" in accordance with the strictest approval criteria, whereas earlier models do not correspond to these new provisions.
- It can only be adapted to vehicles with 3-point safety belts that are either fixed or have a roller mechanism and that have been approved compliant with the UN/ECE N° 16 or other equivalent standards.
- If in doubt, contact the manufacturer or retailer of the restraint system.

DE

Vielen Dank, dass Sie unseren Kindersitz der Gruppe 0-1 gekauft haben. Sollten Sie Hilfe zu diesem Produkt benötigen oder ein Zubehörteil austauschen wollen, wenden Sie sich bitte an unseren Kundendienst.

SICHERHEITSHINWEISE

LESEN SIE DIESE ANLEITUNG SORGFÄLTIG, BEVOR SIE MIT DEM EINBAU BEGINNEN. EIN KORREKTER EINBAU KANN GEFÄHRLICH SEIN. VERWENDEN SIE DIESEN KINDERSITZ NICHT AUF EINEM BEIFAHRERSITZ MIT FRONTAIRBAG! Er kann mit einem 3-Punkt-Sicherheitsgurt gemäß der UN/ECE-Regelung Nr. 16 oder einem vergleichbaren Standard mit dem Gesicht oder dem Rücken in Fahrtrichtung befestigt werden. Verwenden Sie ihn nicht auf Sitzen, die zur Seite oder nach hinten gedreht sind. Denken Sie immer daran, den Hosenträgergurt des Kindes korrekt zu befestigen, und starten Sie nie, ohne sich vorher zu vergewissern, dass der Kindersitz, wie in dieser Anleitung beschrieben, fest an dem Autositz fixiert ist. Es ist wichtig, dass die Gurtbänder des Sicherheitsgurts richtig gespannt sind und der Beckengurt des Hosenträgergurts so niedrig wie möglich sitzt, um das Becken Ihres Kindes perfekt zu unterstützen. Vergewissern Sie sich, dass die Gurtbänder des Sicherheitsgurts und des Hosenträgergurts nicht verdreht sind. Um den maximalen Schutz zu erzielen, muss der Kindersitz fest an der Sitzbank fixiert sein und darf kein Spiel haben. Siehe die beschriebene Methode in dieser Anleitung. In keinem Fall dürfen der Sitz verändert oder Elemente hinzugefügt werden. Es wird empfohlen, diesen Kindersitz auszutauschen, wenn er einer starken Beanspruchung aufgrund eines Unfalls ausgesetzt war oder wenn er verschlissen ist. Vergewissern Sie sich regelmäßig, dass der Hosenträgergurt keinerlei Verschleißerscheinungen aufweist; überprüfen Sie besonders die Befestigungsteile, Nähte und Einstellvorrichtungen. Lassen Sie Ihr Kind nie unbeaufsichtigt in dem Sitz. Vergewissern Sie sich, dass kein Element des Sitzes in einer Tür oder einem umklappbaren Sitz eingeklemmt ist. Wenn Ihr Auto mit einem umklappbaren Rücksitz ausgestattet ist, vergewissern Sie sich, dass er korrekt in vertikaler Position verriegelt ist. Direkte Sonneneinstrahlung erhöht die Temperatur im Fahrzeuginnenraum. Daher wird empfohlen, den Kindersitz abzudecken, wenn er benutzt ist, um zu verhindern, dass Teile insbesondere an den Befestigungsteilen sich aufheizen und das Kind sich daran verbrennt. Verwenden Sie diesen Sitz nicht ohne den dazugehörigen Bezug und ersetzten Sie diesen nur durch einen vom Hersteller empfohlenen Bezug. Im Notfall muss das Kind schnell befreit werden.

